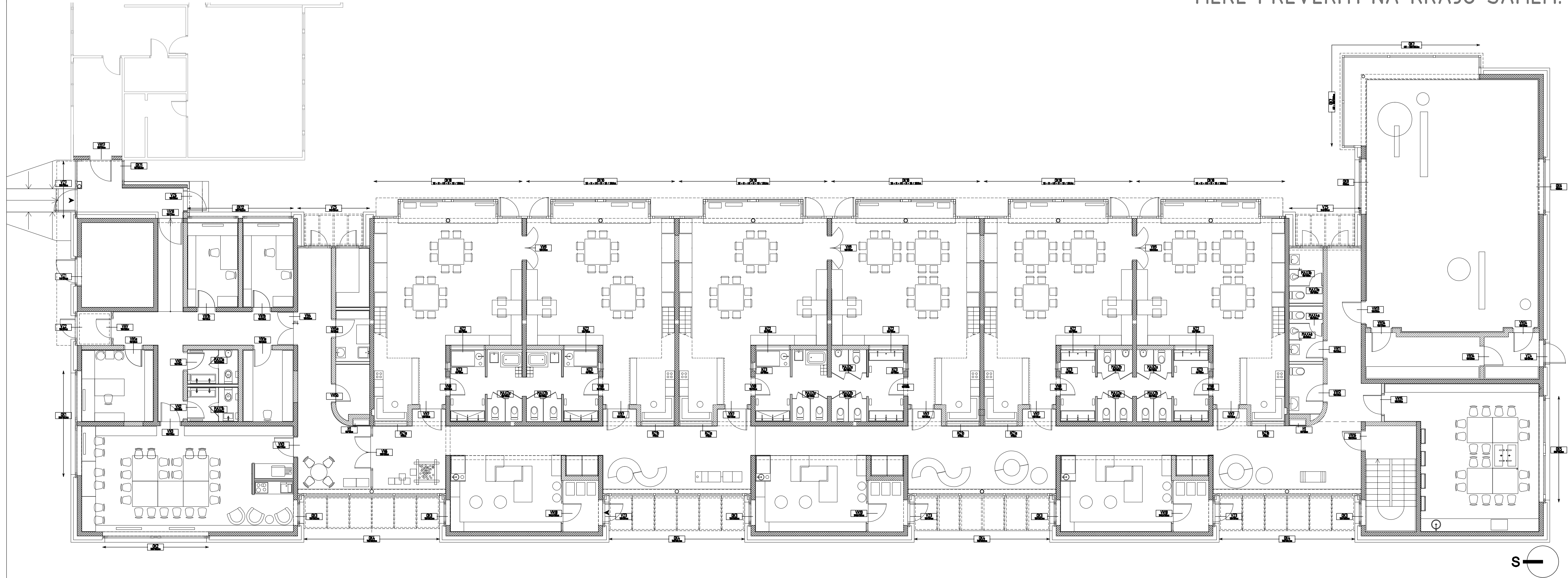


MERE PREVERITI NA KRAJU SAMEM!

VRTEC ŠENTVID, dozidava k enoti Mravljinjček
dispozicija oken in vrat M 1:100



Št.	Opis spremembe:	Datum:	Podpis:

MERE PREVERITI NA KRAJU SAMEM!

Arhé

Inženiring, consulting, zunanja trgovina, d.o.o., Židovska steza 4, 1000 Ljubljana
Identifikacijska številka podjetja pri IZS: 0246

Številka projekta:	85/2010
Naslov naročnika:	VRTEC ŠENTVID, Ul. pregnancev 6, 1000 Ljubljana
Vrsta objekta:	Vrtec Šentvid, dozidava k enoti Mravljinjček
Mesto gradnje:	Ljubljana, Martinova pot 16
Vrsta projektne dokumentacije:	ARHITEKTURA - OPREMA PGD, PZI
Vrsta načrta:	DISPOZICIJA OKEN IN VRAT
Odgovorni projektant:	B.Briški, dia
Identifikacijska številka odgovornega vodje projekta:	A - 0472
Datum podpisa:	julij 2011 Podpis: <i>Boris Briški</i>
Odgovorni vodja projekta:	B.Briški, dia
Identifikacijska številka odgovornega projektanta:	A - 0472
Datum podpisa:	julij 2011 Podpis: <i>Boris Briški</i>
Projektant:	Boris Briški, udia, Sabina Les Zohil, udia
Datum:	julij 2011 merilo: 1:100
Številka mape:	A1 številka lista: 00